

# ALERTA SÍSMICA

La señal de la prevención

## ¿Qué es el Sistema de Alerta Sísmica Mexicano (SASMEX)?

Red de sensores que al detectar un sismo fuerte emite una señal que utiliza ondas de radio, para alertar a las ciudades que tienen esta cobertura, con un tiempo variable de anticipación

## ¿Cómo se difunde la alerta en Ciudad de México?



Altavoces distribuidos en toda la ciudad y enlazados al Centro de Comando, Control, Cómputo, Comunicaciones y Contacto Ciudadano (C5)

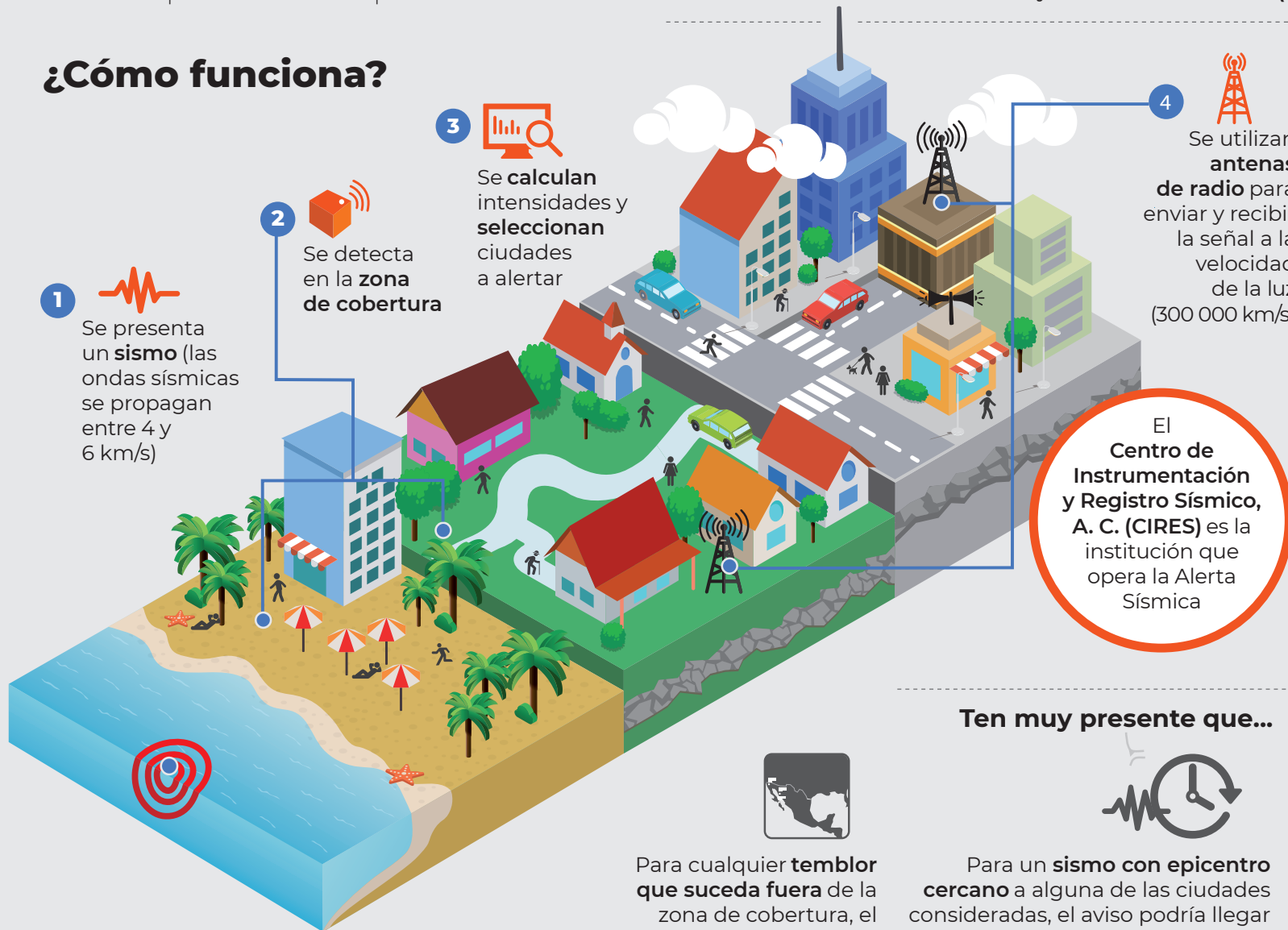


Receptores instalados en inmuebles estratégicos



Estaciones de radio y TV que cuenten con el servicio

## ¿Cómo funciona?



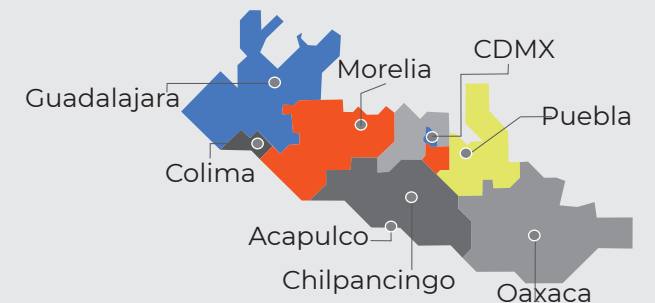
## ¿Cuál es la cobertura?

**96**  
sensores

Instalados desde Bahía de Banderas (Jalisco), hasta el Istmo de Tehuantepec (Oaxaca), incluyendo la región del Alto Balsas, en Guerrero, sur de Puebla, centro y norte de Oaxaca

**8**  
ciudades

Reciben la alerta:



Ten muy presente que...



Para cualquier **temblor que suceda fuera** de la zona de cobertura, el sistema no alertará



Para un **sismo con epicentro cercano** a alguna de las ciudades consideradas, el aviso podría llegar igual que las ondas sísmicas

**¡Recuerda! Hacer caso al alertamiento puede salvar tu vida**

Centro Nacional de Prevención de Desastres / Centro de Instrumentación y Registro Sísmico



GOBIERNO DE  
MÉXICO

SEGURIDAD  
SECRETARÍA DE SEGURIDAD  
Y PROTECCIÓN CIUDADANA



CNPC  
COORDINACIÓN NACIONAL  
DE PROTECCIÓN CIVIL



CENAPRED  
CENTRO NACIONAL DE PREVENCIÓN  
DE DESASTRES



[gob.mx/cenapred](http://gob.mx/cenapred)

[cires.org.mx/sasmex\\_es.php](http://cires.org.mx/sasmex_es.php)



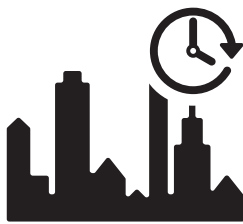
# El tiempo de alertamiento es variable

## Depende de la ubicación del sismo

### Beneficios de la alerta sísmica



Salvar vidas, reducir daños y costos, siempre y cuando se sepa qué hacer al escucharla, se tengan planes de respuesta y se realicen simulacros



Ciudades más retiradas del epicentro tienen **más tiempo** para implementar acciones de respuesta

Las más cercanas y zonas costeras deben estar atentas a otros fenómenos consecuencia del sismo:



Tsunamis



Deslizamientos de laderas

### Sismos y alertas recientes:

#### Huitzucó, Guerrero 16 de junio de 2013

Se emitió la alerta para Ciudad de México con **20 segundos** de anticipación, debido a la menor distancia del epicentro con esta ciudad

#### Petatlán, Guerrero 18 de abril de 2014

El SASMEX transmitió la alerta a varias ciudades, con **70 segundos** de anticipación para Ciudad de México y **24** para Acapulco



Si el sismo es muy lejano, podría no ser percibido, pero sí registrado por los instrumentos

Ante un sismo, el Servicio Sismológico Nacional reporta:



Fecha y hora



Magnitud



Profundidad



Ubicación geográfica

### ¿Por qué algunas veces se activa la alerta y no se percibe el sismo?

Si sucede un **sismo moderado** con potencial de daño, la alerta podría activarse

En ciudades cercanas al epicentro el sismo se percibe fuerte

A una distancia mayor, se percibe moderado

En ciudades lejanas casi no se percibe

